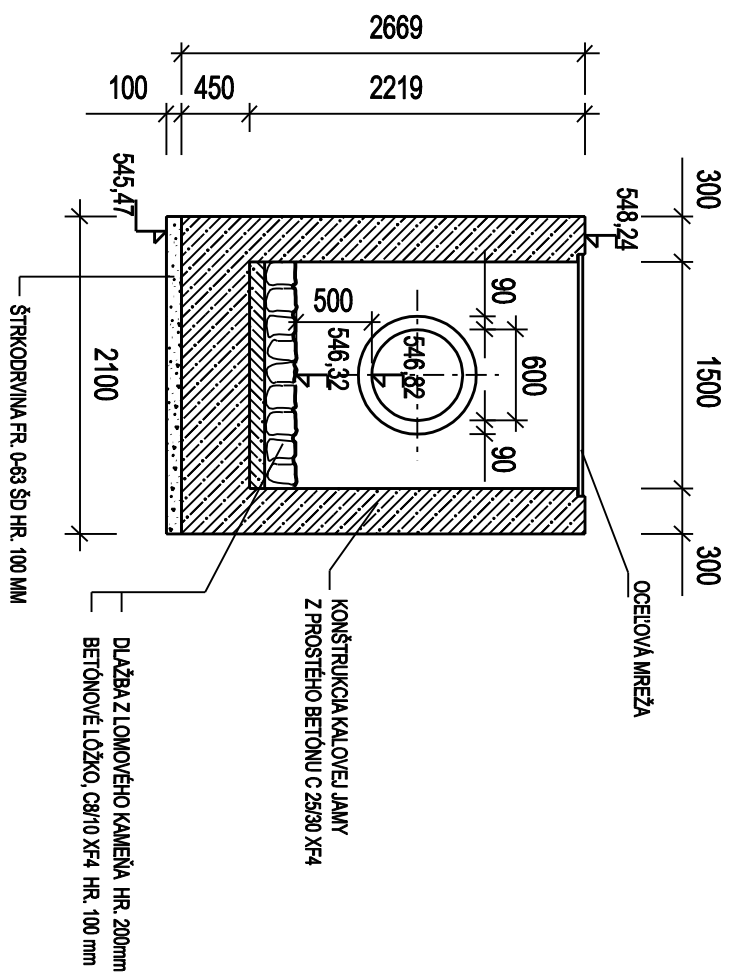
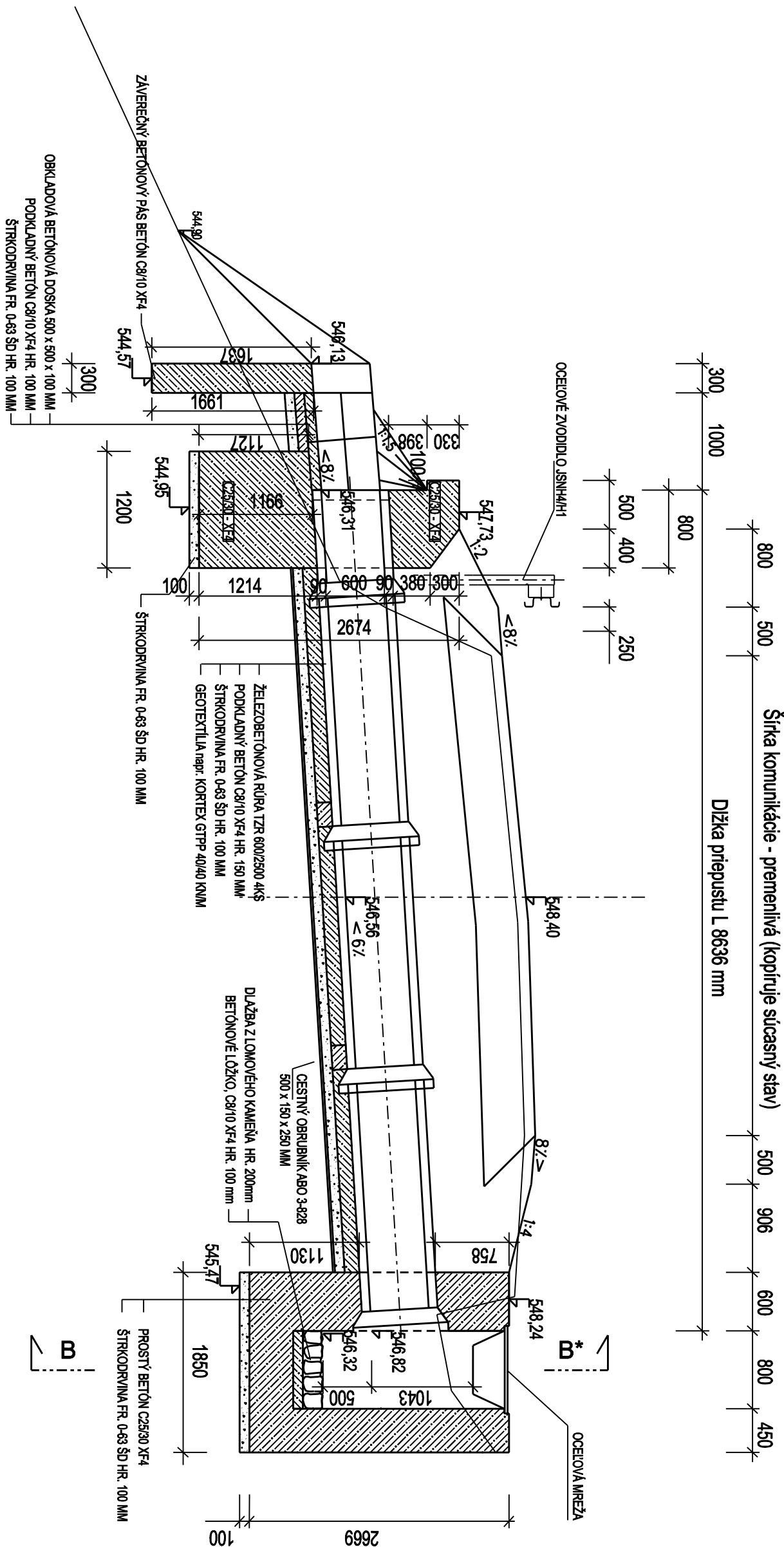


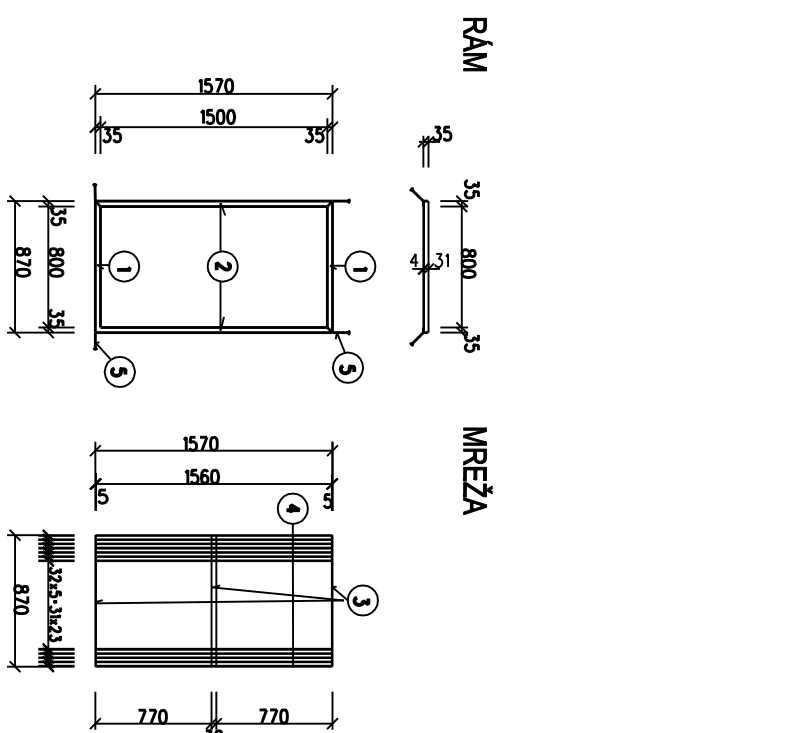
REZ B - B*



REZA-A*

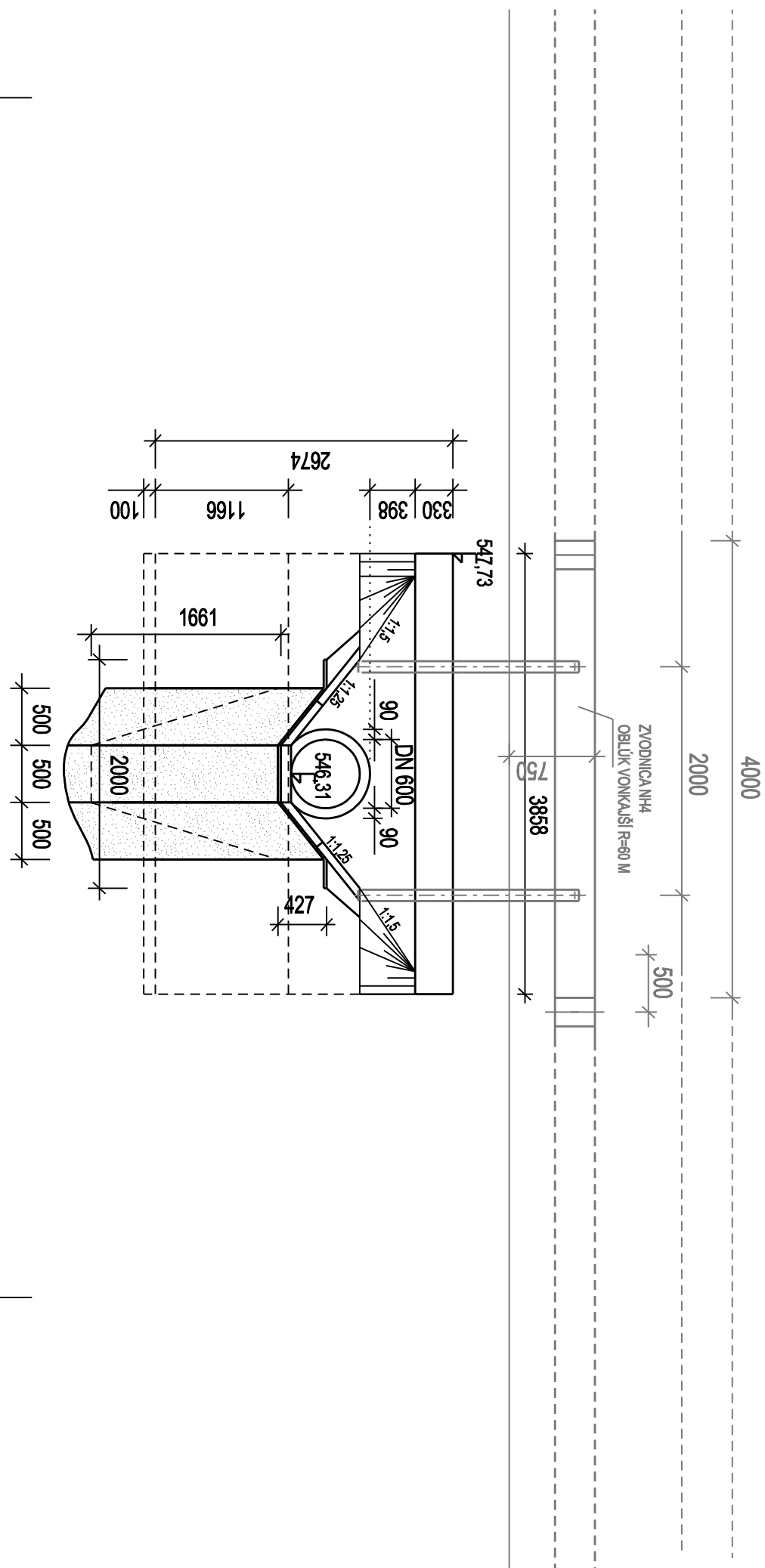


ULOŽENIE POTRUBIA M 1:50



WPIC CODE									
Rm. - cont's 235									
Q2N	POS	PRECE	PROCT	ICS	DLXK	MD	MOHNS	SP	
					EDW	SPQU	EDW	SPQU	
1	Rm	135/354	2	0.80	1.40	2.00	3.67		
2	Rm	135/354	2	1.70	3.40	2.00	6.63		
SPQU					4.80		10.20		
WFLA - cont's 235									
3	PSSOMA	JD	3	0.64	2.55		1.80	2.91	
4	PSSOMA	JD	32	0.83	26.70	1.80	31.50		
5	PSSOMA	JD	4	0.50	0.60		1.80	0.78	
SPQU					29.85		15.20		
EDWQU					34.75		45.49		

POHĽAD NA VÝŤOK M 1:50



SPRANDE OMKOSTNING	Y	X
301	374322,22	1246392,54
302	374320,12	1246392,50
303	374320,16	1246390,65
304	374322,93	1246390,69
305	374319,07	1246390,62
306	374319,09	1246398,72

WYTYCZOWACIE PRVKY PRE WYTÝČENIE PRIEPUSTU

POZNÁMKY

- predmetom tohoto výkresu je zvydillo JSNH4/H pre úroveň zadržania H1

pre detaily nezaobkomentované v tomto výkrese plati:

TP 1/2005 Zvodila na pozemných komunikáciách (SSC)	TPV 1/67/SK (Technické podmienky ústrojca)
- Oslovie zvodiliá N14 - Priesťahové usporiadanie 1/2007	- Oslovie zvodiliá N14 - Konštrukčné dily č. 6/2007
- Oslovie zvodilió N14 - Montážny návod č. 1/2007	

Súradnicový systém : S-JTSK
Výškový systém : Balt po vyrovnaní; K. Ů. Kokava Nad Rimavicou

SO - 08 - ČASŤ D

[illegible]